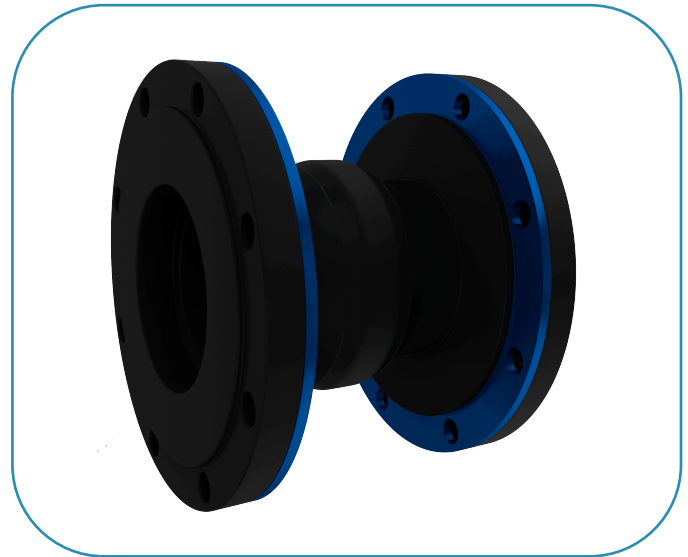


JUNTA DE EXPANSION DE HULE 42" Ø 12" L.T.

MATERIALES

- HULE INTERIOR: NEOPRENO NEGRO
- REFUERZO TEXTIL: CUERDA DE NYLON
- REFUERZO: METALICO
- HULE EXTERIOR: NEOPRENO NEGRO
- BRIDAS: ACERO AL CARBÓN



DESCRIPCIÓN

JUNTA DE EXPANSIÓN DE Ø 42" X 12" L.t. ARCO ESTANDAR. HULE INTERIOR NEOPRENO NEGRO. HULE EXTERIOR NEOPRENO NEGRO. BRIDAS EN ACERO AL CARBÓN NORMA ANSI 150 LBS.

BRIDAS EN ACERO AL CARBÓN ANSI B16.5 150 LBS

Ø NOMINAL	Ø EXTERIOR	Ø CENTRO DE BARRENOS	LARGO TOTAL	ESPESOR DE BRIDA	No. DE BARRENOS	Ø DE BARRENOS
42"	53"	49 1/2"	12	1 1/8"	36	1 5/8"

CAPACIDADES

PRESION MAXIMA DE DISEÑO	150 LBS.	ELONGACION AXIAL	9/16"
VACIO MAX DE DISEÑO	36 Hg	MOVIMIENTO LATERAL	1/2"
TEMP MAX DE DISEÑO	150° C	MOVIMIENTO ANGULAR GRADOS	1.5°
COMPRESIÓN AXIAL	1 -1/16"	MOVIMIENTO TORSIONAL GRADOS	1°