

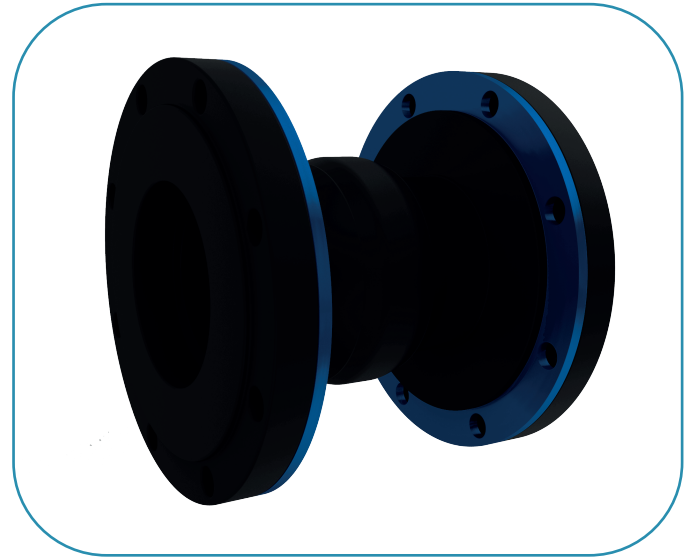
## JUNTA DE EXPANSIÓN DE HULE 4" Ø x 6"

**HULE INTERIOR:** NEOPRENO NEGRO

**REFUERZO TEXTIL:** METALICO

**HULE EXTERIOR:** NEOPRENO NEGRO

**BRIDAS:** NEOPRENO NEGRO



### BRIDAS EN ACERO AL CARBÓN ANSI B16.5 150 LBS

| Ø NOMINAL | Ø EXTERIOR | Ø CENTRO DE BARRENOS | LARGO TOTAL | ESPESOR DE BRIDA | No. DE BARRENOS | Ø DE BARRENOS |
|-----------|------------|----------------------|-------------|------------------|-----------------|---------------|
| 4"        | 9"         | 7.5"                 | 6"          | 0.88"            | 8               | 3/4"          |

### CAPACIDADES

|                             |           |
|-----------------------------|-----------|
| PRESION MAXIMA DE DISEÑO    | 150 LBS.  |
| VACIO MAX DE DISEÑO         | 36 Hg     |
| TEMP MAX DE DISEÑO          | 150° C    |
| COMPRESIÓN AXIAL            | 7/16"     |
| ELONGACION AXIAL            | 1/4"      |
| MOVIMIENTO LATERAL          | 1/2"      |
| MOVIMIENTO ANGULAR GRADOS   | 6.0° 5.0° |
| MOVIMIENTO TORSIONAL GRADOS | 3°        |