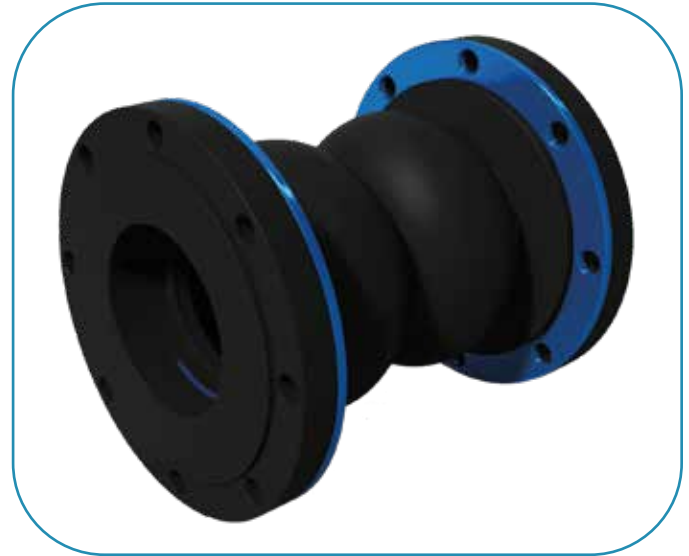


## JUNTA DE EXPANSIÓN DE HULE 6" Ø 10" L.T.

### MATERIALES

- HULE INTERIOR: NEOPRENO NEGRO
- REFUERZO TEXTIL: CUERDA DE NYLON
- REFUERZO: METÁLICO
- HULE EXTERIOR: NEOPRENO NEGRO
- BRIDAS: NEOPRENO NEGRO



### DESCRIPCIÓN

JUNTA DE EXPANSIÓN DE Ø 6" X 10" L.t. DOS ARCOS. HULE INTERIOR NEOPRENO NEGRO. HULE EXTERIOR NEOPRENO NEGRO. BRIDAS DE NEOPRENO NEGRO NORMA ANSI 150 LBS.

#### BRIDAS DE NEOPRENO NEGRO ANSI B16.5 150 LBS

Ø NOMINAL	LARGO TOTAL	PRESIÓN MÁXIMA	CAPACIDAD DE VACÍO
6"	10"	150 LBS	15"

#### CAPACIDADES

TEMP MAX DE DISEÑO	150° C	ELONGACION AXIAL	7/16"
COMPRESIÓN AXIAL	7/8"	MOVIMIENTO LATERAL	1"
MOVIMIENTO TORSIONAL GRADOS	6°	MOVIMIENTO ANGULAR GRADOS	12°

