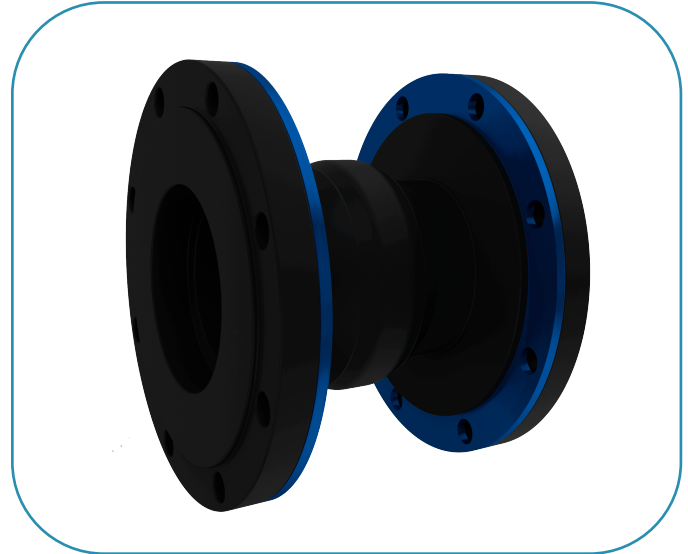


JUNTA DE EXPANSION DE HULE 44" Ø 12" L.T.

MATERIALES

- HULE INTERIOR: NEOPRENO NEGRO**
- REFUERZO TEXTIL: CUERDA DE NYLON**
- REFUERZO: METALICO**
- HULE EXTERIOR: NEOPRENO NEGRO**
- BRIDAS: ACERO AL CARBÓN**



DESCRIPCIÓN

JUNTA DE EXPANSIÓN DE Ø 44" X 12 " L.t. ARCO ESTANDAR. HULE INTERIOR NEOPRENO NEGRO. HULE EXTERIOR NEOPRENO NEGRO. BRIDAS EN ACERO AL CARBÓN NORMA ANSI 150 LBS.

BRIDAS EN ACERO AL CARBÓN ANSI B16.5 150 LBS

Ø NOMINAL	Ø EXTERIOR	Ø CENTRO DE BARRENOS	LARGO TOTAL	ESPESOR DE BRIDA	No. DE BARRENOS	Ø DE BARRENOS
44"	55 1/4"	51 3/4"	12	1 1/8"	40	1 5/8"

CAPACIDADES

PRESION MAXIMA DE DISEÑO	150 LBS.	ELONGACION AXIAL	9/16"
VACIO MAX DE DISEÑO	36 Hg	MOVIMIENTO LATERAL	1/2"
TEMP MAX DE DISEÑO	150°	MOVIMIENTO ANGULAR GRADOS	1.3°
COMPRESIÓN AXIAL	1 -1/16"	MOVIMIENTO TORSIONAL GRADOS	1°