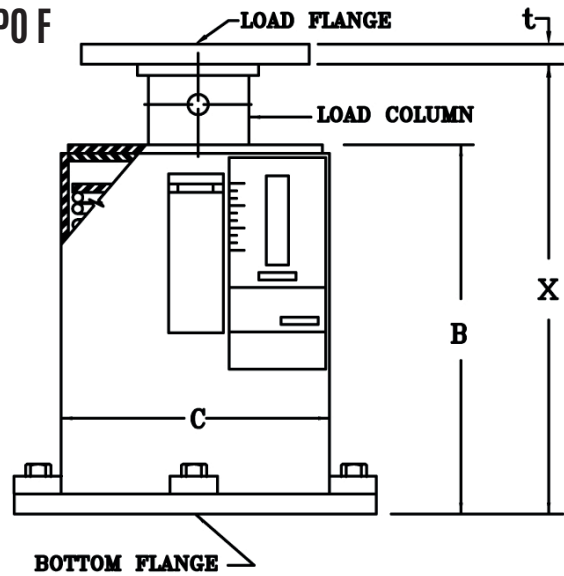


SOPORTE ESTANDAR VARIABLE FIGURA C- 268

TIPO F



Pedidos: especifique el número de figura, el tamaño, la descripción, la carga operativa y calcule la cantidad, la dirección de movimiento de la tubería desde la posición instalada. Especifique cualquier requisito no estándar, es decir, internamente columna de carga guiada, perno de elevación, orejetas de elevación, etc.

TYPE F									
CASING LENGTH	BOTTOM FLANGE	BOTTOM FLANGE BOLT CIRCLE		BOTTOM FLANGE BOLTS	LOAD COLUMN DIA.	LOAD FLANGE	LOADED LENGTH X		APPROX. WEIGHT
		MIN.	MAX.				THK. X SQ.	MIN.	
7	1/4 x 7 1/2	7	8 3/4	5/8	1.900	3/16 x 3 13/16	8 1/2	10 1/2	13
7 27/32	1/4 x 7 1/2	7	8 3/4	5/8	1.900	3/16 x 3 13/16	9 11/32	11 11/32	13
8 5/8	1/4 x 7 1/2	7	8 3/4	5/8	1.900	3/16 x 3 13/16	10 1/8	12 1/8	14
7 11/16	1/4 x 7 1/2	7 3/4	8 3/4	3/4	2.875	3/16 x 5 1/4	9 3/16	11 3/16	21
8 1/4	1/4 x 7 1/2	7 3/4	8 3/4	3/4	2.875	3/16 x 5 1/4	9 3/4	11 3/4	23
9	1/4 x 7 1/2	7 3/4	8 3/4	3/4	2.875	3/16 x 5 1/4	10 1/2	12 1/2	24
8 15/16	3/8 x 9	8 1/8	10 7/8	3/4	3.500	1/4 x 6 5/16	10 7/16	12 7/16	37
9 7/8	3/8 x 9	8 1/8	10 7/8	3/4	3.500	1/4 x 6 5/16	11 3/8	13 3/8	43
10 3/8	3/8 x 9	8 1/8	10 7/8	3/4	3.500	1/4 x 6 5/16	11 7/8	13 7/8	44
10 7/16	1/2 x 13 1/4	12 1/4	16 1/2	3/4	4.500	1/2 x 8 1/4	11 15/16	13 15/16	81
11 5/8	1/2 x 13 1/4	12 1/4	16 1/2	3/4	4.500	1/2 x 8 1/4	13 1/8	15 1/8	88
9 7/16	1/2 x 13 1/4	12 1/4	16 1/2	3/4	4.500	1/2 x 8 1/4	10 15/16	12 15/16	80
10 1/4	1/2 x 13 1/4	12 1/4	16 1/2	3/4	4.500	1/2 x 8 1/4	11 3/4	13 3/4	85
12 3/4	1/2 x 13 1/4	12 1/4	16 1/2	3/4	4.500	1/2 x 8 1/4	14 1/4	16 1/4	105
13 1/4	1/2 x 13 1/4	12 1/4	16 1/2	3/4	4.500	1/2 x 8 1/4	14 3/4	16 3/4	109
13 1/8	1/2 x 13 1/4	12 1/4	16 1/2	3/4	4.500	1/2 x 8 1/4	14 5/8	16 5/8	116
15 5/8	1/2 x 13 1/4	12 1/4	16 1/2	3/4	4.500	1/2 x 8 1/4	17 1/8	19 1/8	136
17 3/4	1/2 x 13 1/4	12 1/4	16 1/2	3/4	4.500	1/2 x 8 1/4	19 1/4	21 1/4	159
17 3/8	5/8 x 17 1/4	17 3/4	22	3/4	5.563	1/2 x 12 1/2	18 7/8	20 7/8	313
19 5/8	5/8 x 17 1/4	17 3/4	22	3/4	5.563	1/2 x 12 1/2	21 1/8	23 1/8	350
23 1/2	3/4 x 17 1/4	17 3/4	22	3/4	5.563	1/2 x 12 1/2	25	27	441
25 13/16	3/4 x 17 1/4	17 3/4	22	3/4	5.563	1/2 x 12 1/2	27 5/16	29 5/16	466
31 7/8	3/4 x 17 1/4	17 3/4	22	3/4	5.563	1/2 x 12 1/2	33 3/8	35 3/8	624