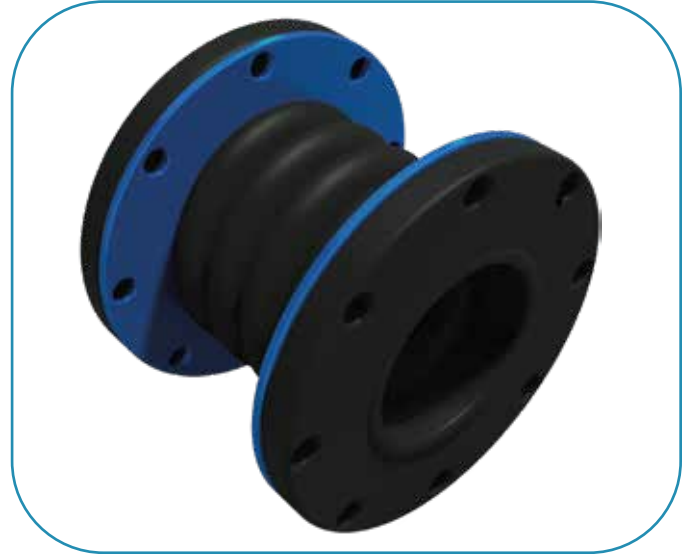


JUNTA DE EXPANSION DE HULE 18 " Ø 16" L.T.

MATERIALES

- HULE INTERIOR: NEOPRENO NEGRO
- REFUERZO TEXTIL: CUERDA DE NYLON
- REFUERZO: METALICO
- HULE EXTERIOR: NEOPRENO NEGRO
- BRIDAS: NEOPRENO NEGRO



DESCRIPCIÓN

JUNTA DE EXPANSIÓN DE Ø 18" X 16" L.t. TRES ARCOS O MÁS. HULE INTERIOR NEOPRENO NEGRO. HULE EXTERIOR NEOPRENO NEGRO. BRIDAS DE NEOPRENO NEGRO NORMA ANSI 150 LBS.

BRIDAS DE NEOPRENO NEGRO ANSI B16.5 150 LBS

Ø NOMINAL	LARGO TOTAL	PRESIÓN MÁXIMA	CAPACIDAD DE VACÍO
18"	16"	150 LBS	15 "

CAPACIDADES

TEMP MAX DE DISEÑO	150° C	ELONGACION AXIAL	1 1/4"
COMPRESIÓN AXIAL	2 3/4"	MOVIMIENTO LATERAL	3/4"
MOVIMIENTO TORSIONAL GRADOS	4°	MOVIMIENTO ANGULAR GRADOS	8°