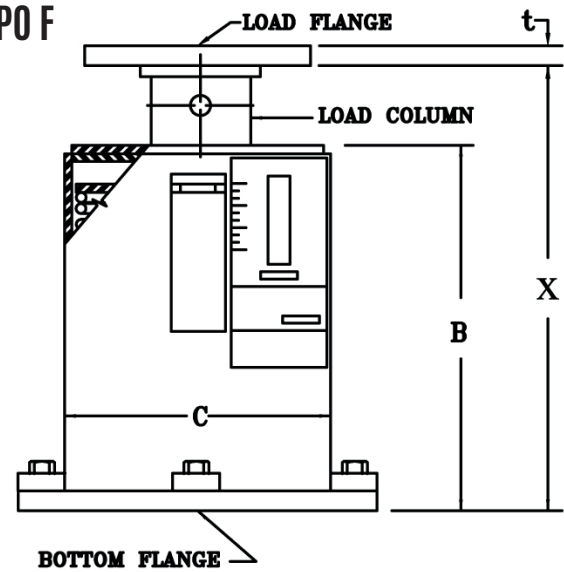


## SOPORTE ESTANDAR VARIABLE FIGURA C-82

TIPO F



Pedidos: especifique el número de figura, el tamaño, la descripción, la carga operativa y calcule la cantidad, la dirección de movimiento de la tubería desde la posición instalada. Especifique cualquier requisito no estándar, es decir, internamente columna de carga guiada, perno de elevación, orejetas de elevación, etc.

TYPE F									
CASING LENGTH	BOTTOM FLANGE	BOTTOM FLANGE BOLT CIRCLE		BOTTOM FLANGE BOLTS	LOAD COLUMN DIA.	LOAD FLANGE	LOADED LENGTH X		APPROX. WEIGHT
		MIN.	MAX.				MIN.	MAX.	
B	THK. X SQ.					THK. X SQ.			lb.
4 5/8	1/4 x 7 1/2	7	8 3/4	5/8	1.900	3/16 x 3 13/16	6 3/16	6 11/16	10
4 7/8	1/4 x 7 1/2	7	8 3/4	5/8	1.900	3/16 x 3 13/16	6 7/16	6 15/16	10
5 1/2	1/4 x 7 1/2	7	8 3/4	5/8	1.900	3/16 x 3 13/16	7 1/16	7 9/16	11
5	1/4 x 7 1/2	7 3/4	8 3/4	3/4	2.875	3/16 x 5 1/4	6 9/16	7 1/16	17
5 3/8	1/4 x 7 1/2	7 3/4	8 3/4	3/4	2.875	3/16 x 5 1/4	6 15/16	7 7/16	18
5 3/4	1/4 x 7 1/2	7 3/4	8 3/4	3/4	2.875	3/16 x 5 1/4	7 5/16	7 13/16	19
5 3/4	3/8 x 9	8 1/8	10 7/8	3/4	3.500	1/4 x 6 5/16	7 5/16	7 13/16	30
6 3/8	3/8 x 9	8 1/8	10 7/8	3/4	3.500	1/4 x 6 5/16	7 15/16	8 7/16	32
6 5/8	3/8 x 9	8 1/8	10 7/8	3/4	3.500	1/4 x 6 5/16	8 3/16	8 11/16	33
7	1/2 x 13 1/4	12 1/4	16 1/2	3/4	4.500	1/2 x 8 1/4	8 9/16	9 9/16	68
7 1/2	1/2 x 13 1/4	12 1/4	16 1/2	3/4	4.500	1/2 x 8 1/4	9 1/16	10 1/16	74
6 3/16	1/2 x 13 1/4	12 1/4	16 1/2	3/4	4.500	1/2 x 8 1/4	7 3/4	8 3/4	66
6 3/4	1/2 x 13 1/4	12 1/4	16 1/2	3/4	4.500	1/2 x 8 1/4	8 5/16	9 5/16	68
8 1/8	1/2 x 13 1/4	12 1/4	16 1/2	3/4	4.500	1/2 x 8 1/4	9 11/16	10 11/16	71
8 5/8	1/2 x 13 1/4	12 1/4	16 1/2	3/4	4.500	1/2 x 8 1/4	10 3/16	11 3/16	81
8 1/2	1/2 x 13 1/4	12 1/4	16 1/2	3/4	4.500	1/2 x 8 1/4	10 1/16	11 1/16	86
10	1/2 x 13 1/4	12 1/4	16 1/2	3/4	4.500	1/2 x 8 1/4	11 9/16	12 9/16	98
11 1/4	1/2 x 13 1/4	12 1/4	16 1/2	3/4	4.500	1/2 x 8 1/4	12 13/16	13 13/16	112
11 7/8	5/8 x 17 1/4	17 3/4	22	3/4	5.563	1/2 x 12 1/2	13 7/16	14 7/16	240
12 7/8	5/8 x 17 1/4	17 3/4	22	3/4	5.563	1/2 x 12 1/2	14 7/16	15 7/16	245
15 5/8	3/4 x 17 1/4	17 3/4	22	3/4	5.563	1/2 x 12 1/2	17 3/16	18 3/16	314
16 1/4	3/4 x 17 1/4	17 3/4	22	3/4	5.563	1/2 x 12 1/2	17 13/16	18 13/16	318
20 1/2	3/4 x 17 1/4	17 3/4	22	3/4	5.563	1/2 x 12 1/2	22 1/16	23 1/16	413