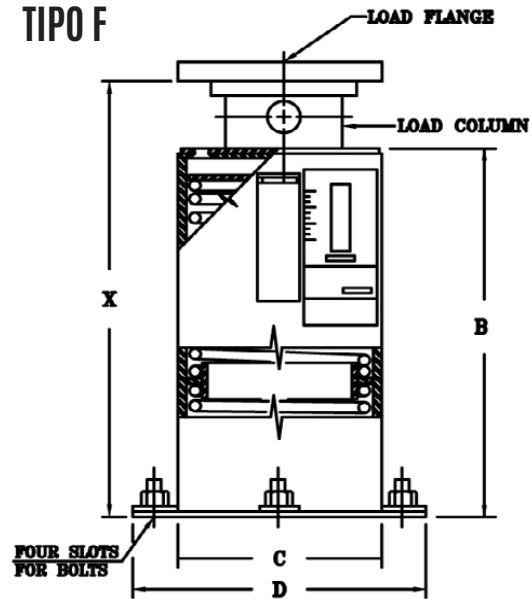


SOPORTE ESTÁNDAR VARIABLE FIGURA C- 98

TIPO F



Pedidos: especifique el número de figura, el tamaño, la descripción, la carga operativa y calcule la cantidad, la dirección de movimiento de la tubería desde la posición instalada. Especifique cualquier requisito no estándar, es decir, internamente columna de carga guiada, perno de elevación, orejetas de elevación, etc.

TYPE F									
CASING LENGTH	BOTTOM FLANGE	BOTTOM FLANGE BOLT CIRCLE		BOTTOM FLANGE BOLTS	LOAD COLUMN DIA.	LOAD FLANGE	LOADED LENGTH X		APPROX. WEIGHT
		MIN.	MAX.				THK. X SQ.	MIN.	
13 1/4	1/4 x 7 1/2	7	8 3/4	5/8	1.900	3/16 x 3 13/16	14 7/8	16 7/8	19
15	1/4 x 7 1/2	7	8 3/4	5/8	1.900	3/16 x 3 13/16	16 5/8	18 5/8	20
16 1/2	1/4 x 7 1/2	7	8 3/4	5/8	1.900	3/16 x 3 13/16	18 1/8	20 1/8	22
14 5/8	1/4 x 7 1/2	7 3/4	8 3/4	3/4	2.875	3/16 x 5 1/4	16 1/4	18 1/4	33
15 3/4	1/4 x 7 1/2	7 3/4	8 3/4	3/4	2.875	3/16 x 5 1/4	17 3/8	19 3/8	37
17 1/4	1/4 x 7 1/2	7 3/4	8 3/4	3/4	2.875	3/16 x 5 1/4	18 7/8	20 7/8	39
17	3/8 x 9	8 1/8	10 7/8	3/4	3.500	1/4 x 6 5/16	18 5/8	20 5/8	59
18 7/8	3/8 x 9	8 1/8	10 7/8	3/4	3.500	1/4 x 6 5/16	20 1/2	22 1/2	69
19 7/8	3/8 x 9	8 1/8	10 7/8	3/4	3.500	1/4 x 6 5/16	21 1/2	23 1/2	72
19 13/16	1/2 x 13 1/4	12 1/4	16 1/2	3/4	4.500	1/2 x 8 1/4	21 7/16	23 7/16	126
22 3/16	1/2 x 13 1/4	12 1/4	16 1/2	3/4	4.500	1/2 x 8 1/4	23 13/16	25 13/16	140
17 13/16	1/2 x 13 1/4	12 1/4	16 1/2	3/4	4.500	1/2 x 8 1/4	19 7/16	21 7/16	124
19 1/4	1/2 x 13 1/4	12 1/4	16 1/2	3/4	4.500	1/2 x 8 1/4	20 7/8	22 7/8	134
24 1/4	1/2 x 13 1/4	12 1/4	16 1/2	3/4	4.500	1/2 x 8 1/4	25 7/8	27 7/8	171
25	1/2 x 13 1/4	12 1/4	16 1/2	3/4	4.500	1/2 x 8 1/4	26 5/8	28 5/8	178
25	1/2 x 13 1/4	12 1/4	16 1/2	3/4	4.500	1/2 x 8 1/4	26 5/8	28 5/8	187
29 1/2	1/2 x 13 1/4	12 1/4	16 1/2	3/4	4.500	1/2 x 8 1/4	31 1/8	33 1/8	227
33 3/4	1/2 x 13 1/4	12 1/4	16 1/2	3/4	4.500	1/2 x 8 1/4	35 3/8	37 3/8	273
32 3/8	5/8 x 17 1/4	17 3/4	22	3/4	5.563	1/2 x 12 1/2	34	36	520
36 7/8	5/8 x 17 1/4	17 3/4	22	3/4	5.563	1/2 x 12 1/2	38 1/2	40 1/2	594
44	3/4 x 17 1/4	17 3/4	22	3/4	5.563	1/2 x 12 1/2	45 5/8	47 5/8	777
48 5/8	3/4 x 17 1/4	17 3/4	22	3/4	5.563	1/2 x 12 1/2	50 1/4	52 1/4	842
60 3/8	3/4 x 17 1/4	17 3/4	22	3/4	5.563	1/2 x 12 1/2	62	64	1,154