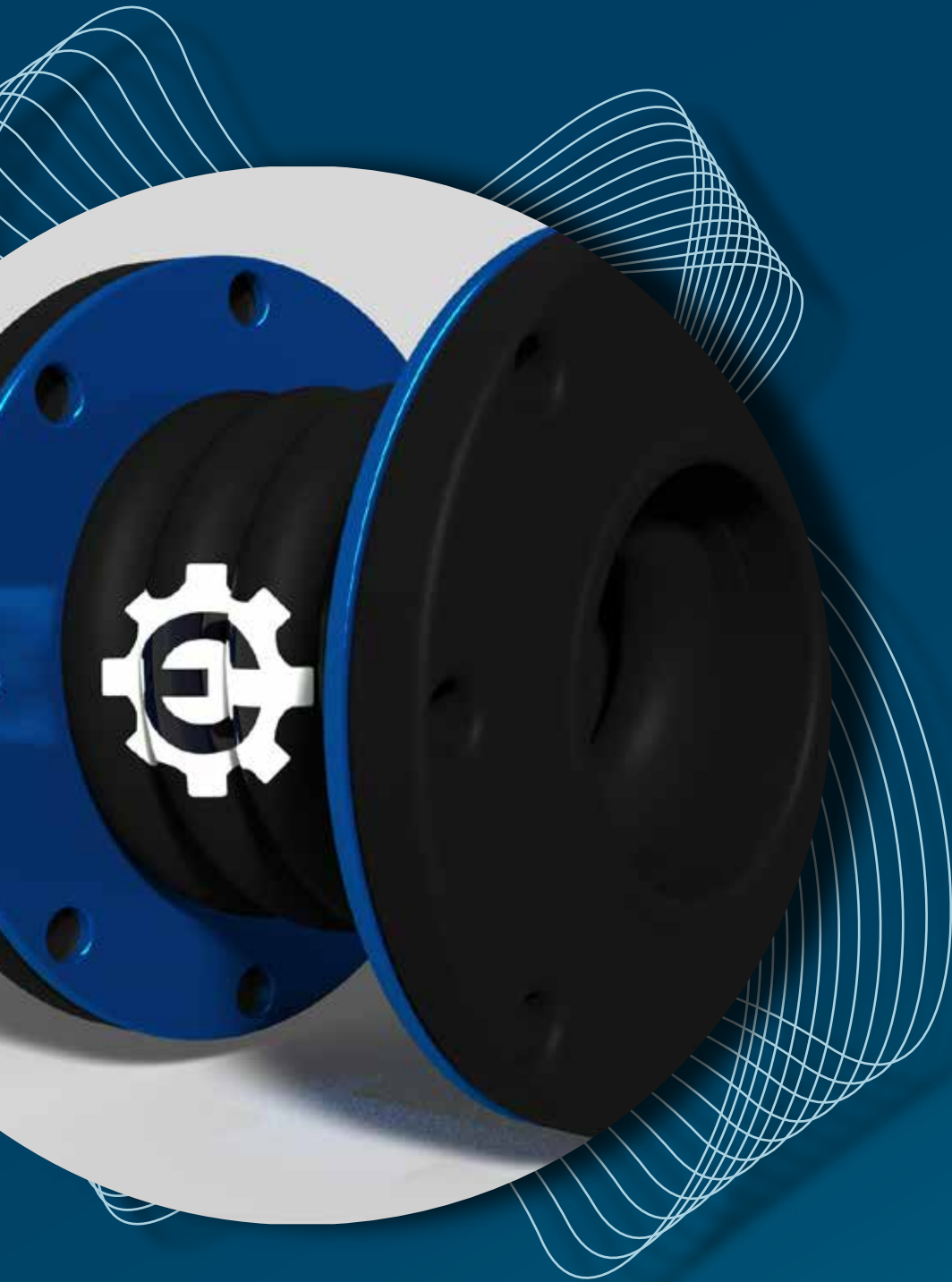


JUNTAS DE HULE

Catálogo 2024



Enerkeit
Group

NOSOTROS

ENERKEIT SOLUTIONS SOMOS UN HOLDING EMPRESARIAL DEDICADO A SATISFACER INTEGRALMENTE LAS NECESIDADES DEL MERCADO METALMECANICO Y DE LA CONSTRUCCIÓN.

ENERKEIT SOLUTIONS FABRICANTE Y DISTRIBUIDOR DE JUNTAS DE EXPANSIÓN Y DERIVADOS DE EXCELENTE CALIDAD Y SERVICIO, CON MÁS DE 11 AÑOS DE EXPERIENCIA SATISFACIENDO LAS NECESIDADES DE NUESTROS CLIENTES, CONTAMOS CON UN ALTAMENTE CAPACITADO EQUIPO TÉCNICO Y COMERCIAL DE LA MANO DE SOLUCIONES INTELIGENTES CON UN AMPLIO STOCK DISPONIBLE.

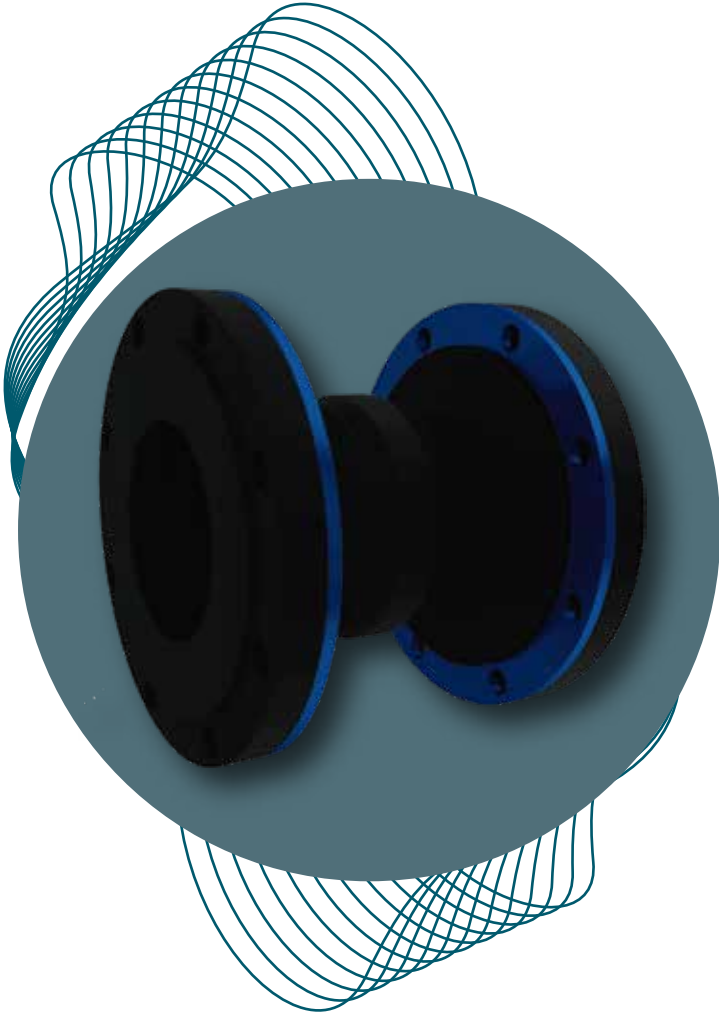
JUNTA DE EXPANSIÓN

Arco estándar

Es el tipo de junta de expansión más común, usada para compensar movimientos, absorber vibraciones y ruido en el espacio más corto. El arco puede ser estándar, fluido o relleno. Las bridas se fabrican en hule norma ANSI 150, 300 libras y norma DIN.



DIMENSIONES: DESDE 1"Ø - 113"Ø



MATERIALES DISPONIBLES



TIPOS DE MOVIMIENTOS

<p>Extensión Axial</p>	<p>Lateral</p>	<p>Compresión Axial</p>	<p>Angular</p>	<p>Vibración</p>
------------------------	----------------	-------------------------	----------------	------------------

JUNTA DE EXPANSIÓN

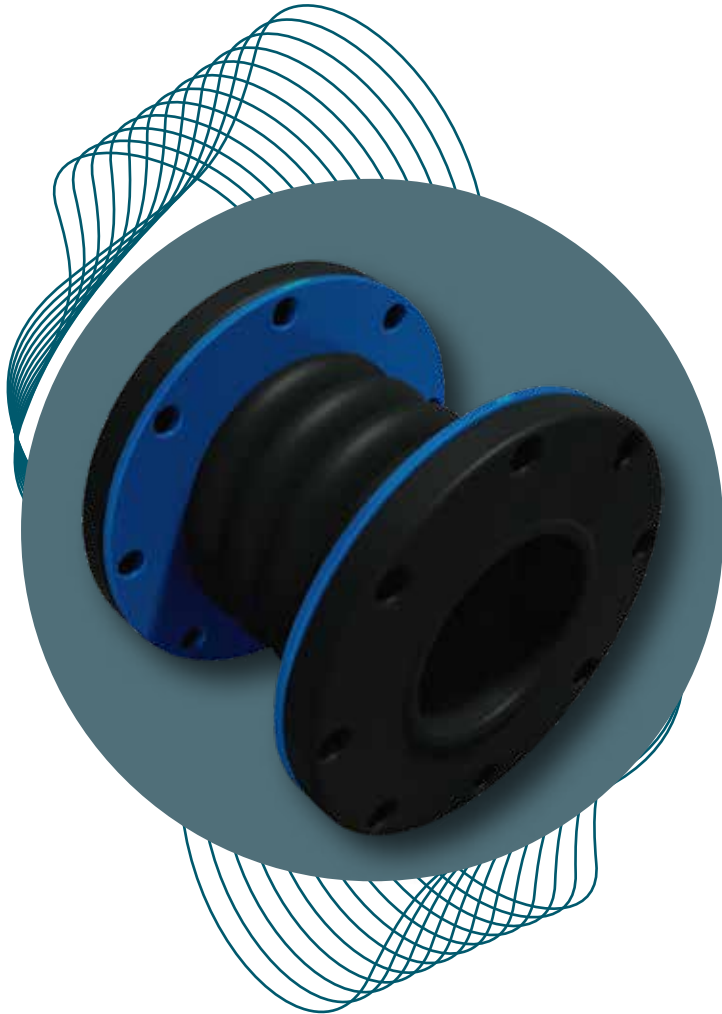
Arcos múltiples

La junta de expansión se fabrica también de dos o más arcos, usada cuando los movimientos son mayores que los manejados por una junta de un solo arco. Las bridas interconstruidas se fabrican de hule, bajo la norma ANSI 150 y 300 libras y norma DIN.

2024



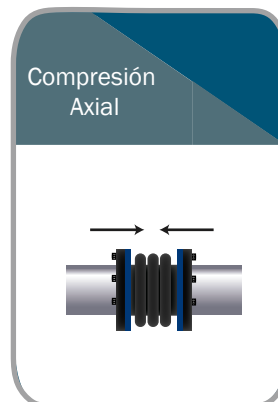
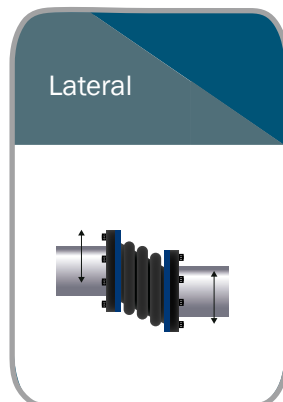
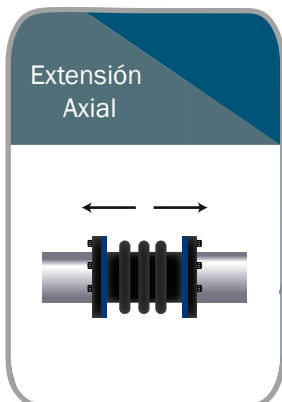
DIMENSIONES: DESDE 1" Ø - 113"Ø



MATERIALES DISPONIBLES



TIPOS DE MOVIMIENTOS



JUNTA DE EXPANSIÓN

Brida giratoria

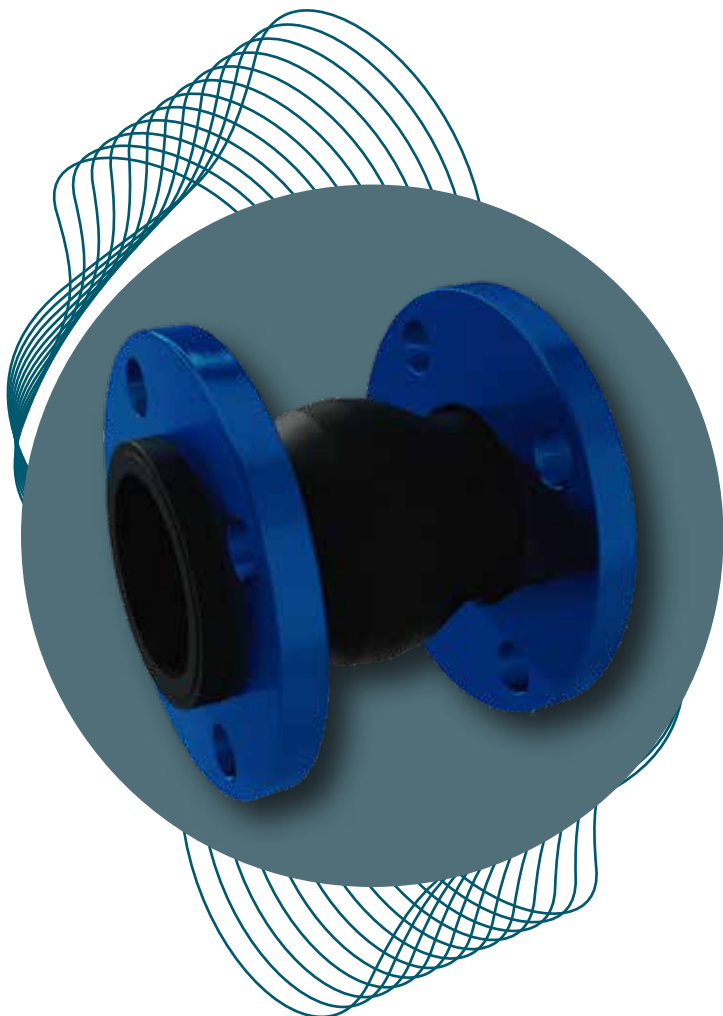
Es el tipo de junta de expansión usada para compensar movimientos, vibraciones y ruidos. El arco es fluido, para evitar turbulencia al interior de la junta. Las bridas giratorias son metálicas en acero al carbón A36, en acero inoxidable, norma ANSI 150, 300 y también en norma DIN.

2024



DIMENSIONES:

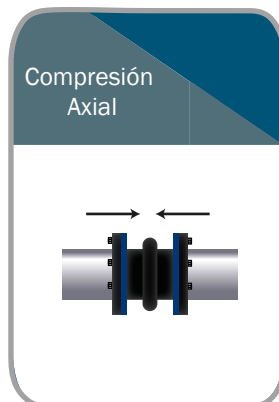
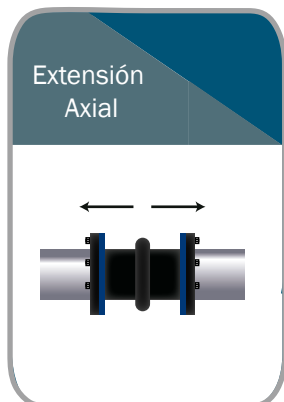
DESDE 1" Ø - 113"Ø



MATERIALES DISPONIBLES



TIPOS DE MOVIMIENTOS



JUNTA DE EXPANSIÓN

Cónica céntrica

En donde existe la necesidad de conectar sistemas de tubería de diferentes diámetros, pero mismo eje. Para tal efecto se fabrica este tipo de juntas con corrugación o sin ella, con bridas de mismo material. Este tipo de bridas ayuda cuando existe desalineamiento en las bridas de la tubería.

2024



DIMENSIONES:

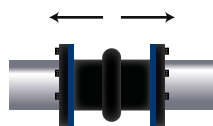
DESDE 1"Ø- 60"Ø

MATERIALES DISPONIBLES

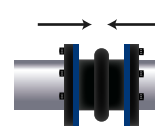


TIPOS DE MOVIMIENTOS

Extensión Axial



Compresión Axial



JUNTA DE EXPANSIÓN

Cónica excéntrica

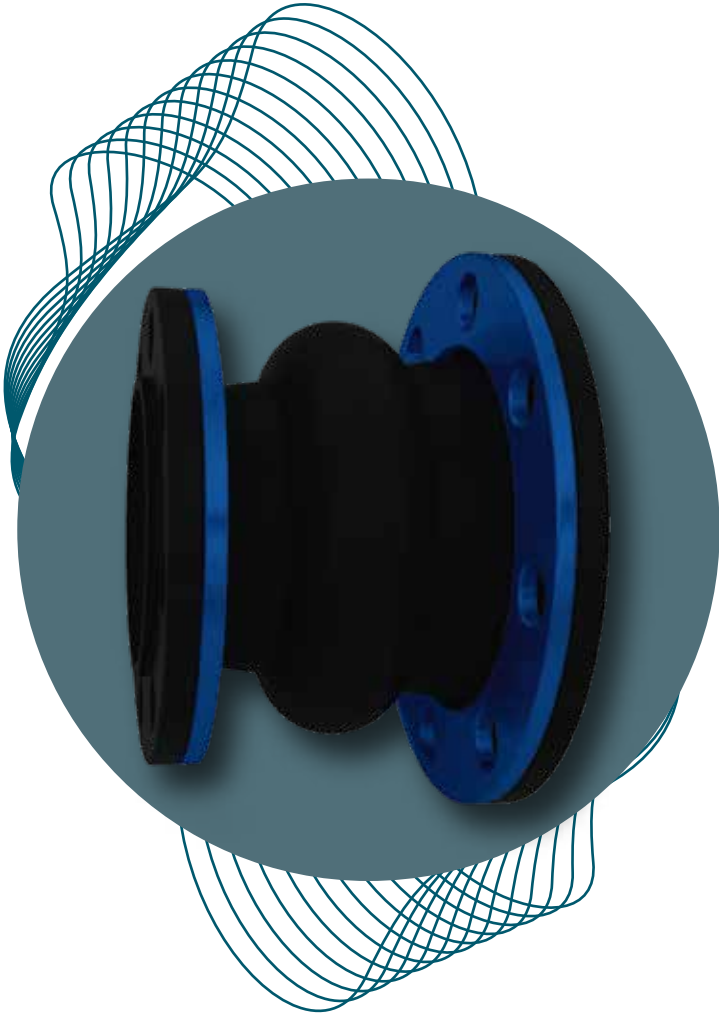
Este tipo de junta de expansión se utiliza donde hay que unir dos tuberías de diferentes diámetros y distinto eje.

2024

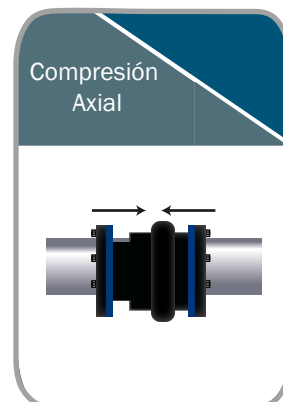
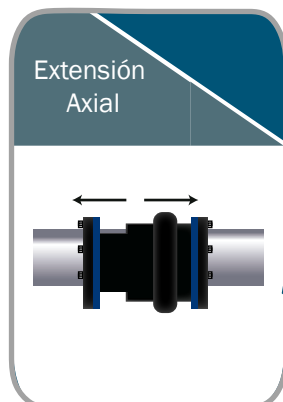


DIMENSIONES: DESDE 1"Ø - 113" Ø

MATERIALES DISPONIBLES



TIPOS DE MOVIMIENTOS



JUNTA DE EXPANSIÓN

Manga con corrugación

Pieza sin bridas para instalarse en tuberías con abrazaderas, con uno o dos arcos, diseñada para baja presión. Se elabora con o sin refuerzo de alambre.

2024

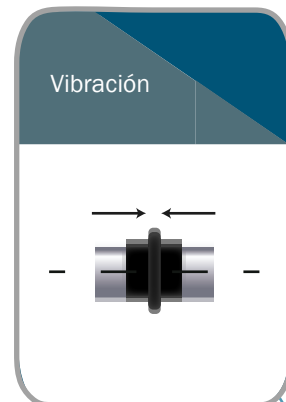
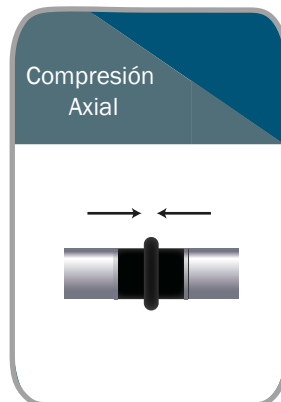
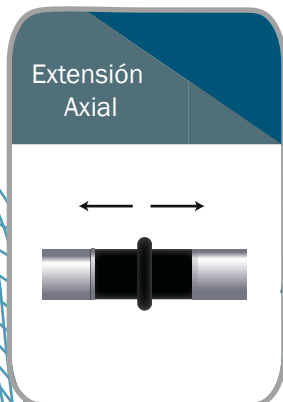


DIMENSIONES: DESDE 1" Ø - 113"Ø

MATERIALES DISPONIBLES



TIPOS DE MOVIMIENTOS



JUNTA DE EXPANSIÓN

Manga recta

Modelo sin bridas para instalarse en tuberías con abrazaderas en los extremos. Esta pieza recta esta diseñada para baja presión, se fabrica con o sin refuerzo de alambre.

2024

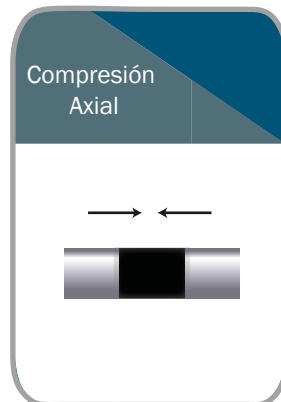
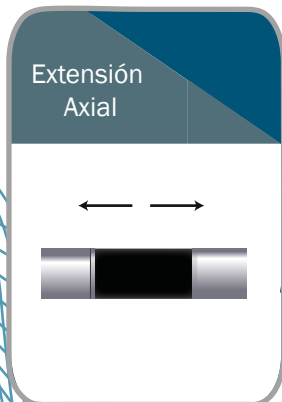


DIMENSIONES: DESDE 1" Ø- 113"Ø

MATERIALES DISPONIBLES



TIPOS DE MOVIMIENTOS



JUNTA DE EXPANSIÓN

Conector

Su principal función es absorber el ruido y vibración. Se fabrican con bridas de hule, así como bridas metálicas, y en diámetros y largos según sus necesidades.

2024



DIMENSIONES: DESDE 1"Ø - 60"Ø

MATERIALES DISPONIBLES

HULE NATURAL



HULE NEOPRENO



HULE CLOROBUTILO



HULE NITRILLO



HULE SILICÓN



HULE VITÓN



HULE HYPALON



HULE EPDM

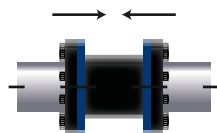


HULE BLANCO SANITARIO

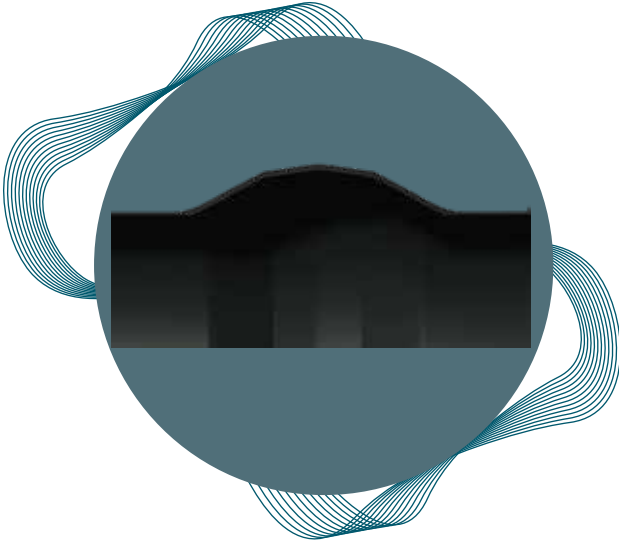


TIPOS DE MOVIMIENTOS

Vibración

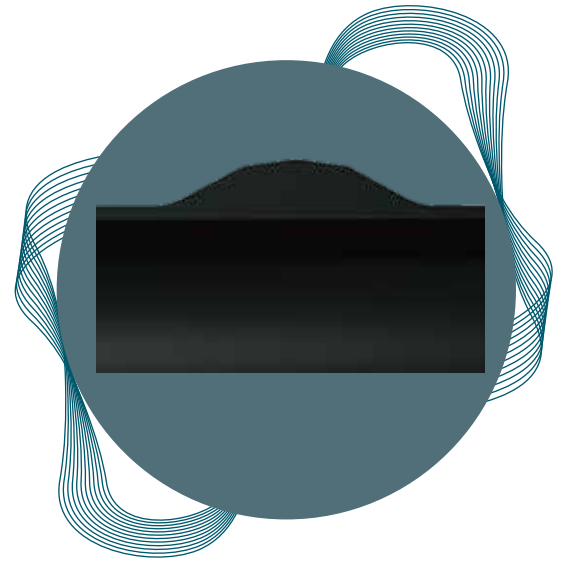


TIPOS DE ARCOS

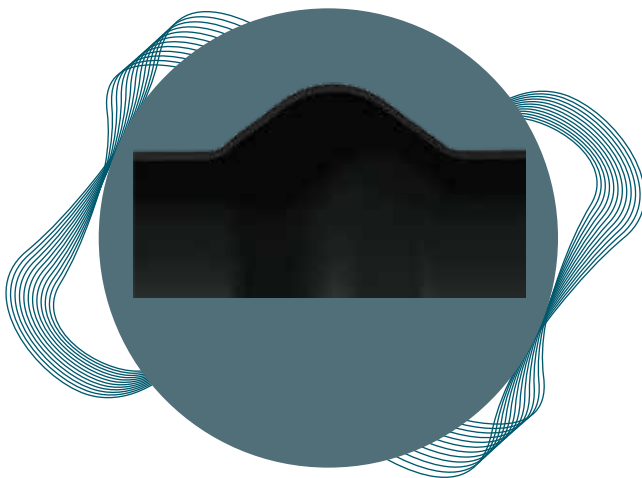


ARCO RELLENO

ARCO ESTÁNDAR



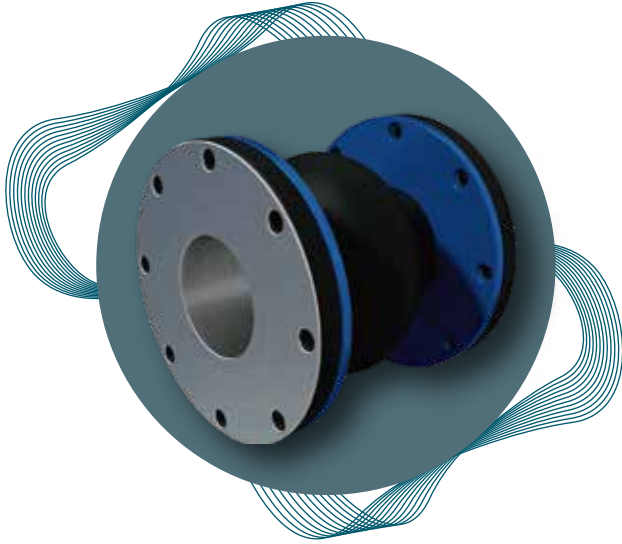
ARCO FLUIDO



ADITAMENTOS

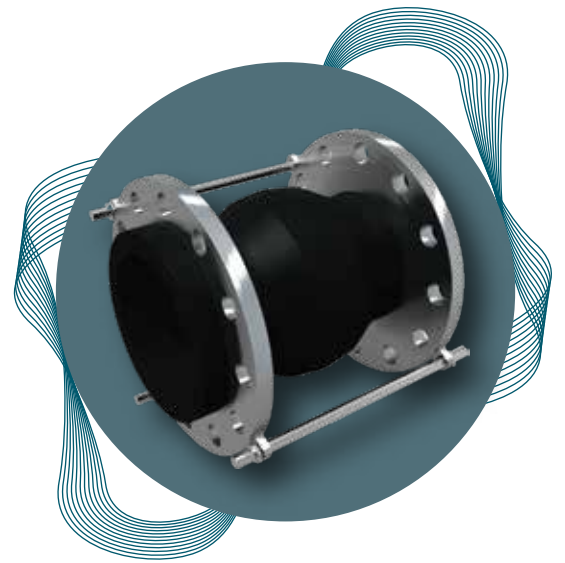


2024

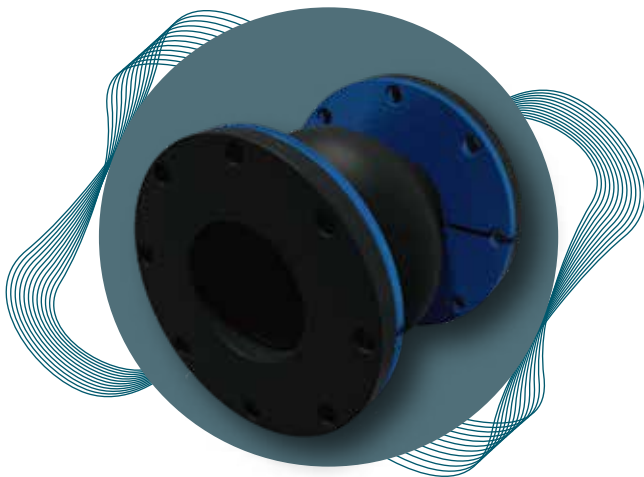


CAMISA INTERIOR

TIRANTES DE RETENCIÓN



ANILLO DE RETENCIÓN



ENERKEIT SOLUTIONS



ventas@enerkeit.net

777-196-0210
777-116-0217
777-805-0500



WWW.ENERKEIT.NET
WWW.ENERKEIT.MX

NUESTROS BENEFICIOS



2024

ÁREA DE SOPORTE Y
EXPEDITACIÓN



SERVICIO 24/7,
365 DÍAS



COMUNICACIÓN EFECTIVA
Y SENTIDO HUMANO

SERVICIOS



GARANTIZAMOS TUS
PRODUCTOS (ENTREGAMOS
DOSSIER DE CALIDAD)



URGENCIAS AL
777 116 0217



EXPERTOS EN LOGISTICA
DE ENTREGAS



INFORMACIÓN TÉCNICA
DISPONIBLE



MAXIMIZAMOS TUS GANANCIAS