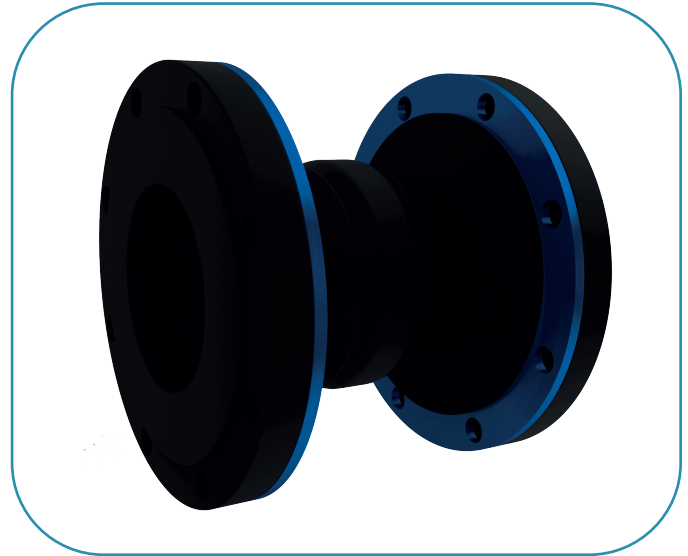


## JUNTA DE EXPANSION DE HULE 14" Ø 8" L.T.

### MATERIALES

- HULE INTERIOR:** NEOPRENO NEGRO
- REFUERZO TEXTIL:** CUERDA DE NYLON
- REFUERZO:** METALICO
- HULE EXTERIOR:** NEOPRENO NEGRO
- BRIDAS:** NEOPRENO NEGRO



### DESCRIPCIÓN

JUNTA DE EXPANSIÓN DE Ø 14" X 8" L.t. ARCO ESTANDAR. HULE INTERIOR NEOPRENO NEGRO. HULE EXTERIOR NEOPRENO NEGRO. BRIDAS EN NORMA ANSI 150 LBS.

### BRIDAS DE NEOPRENO NEGRO ANSI B16.5 150 LBS

Ø NOMINAL	Ø EXTERIOR	Ø CENTRO DE BARRENOS	LARGO TOTAL	ESPESOR DE BRIDA	No. DE BARRENOS	Ø DE BARRENOS
14"	21"	18.75"	8"	1.31"	12	1 1/8"

### CAPACIDADES

PRESION MAXIMA DE DISEÑO	150 LBS.	ELONGACION AXIAL	3/8"
VACIO MAX DE DISEÑO	36 Hg	MOVIMIENTO LATERAL	1/2"
TEMP MAX DE DISEÑO	150° C	MOVIMIENTO ANGULAR GRADOS	3.25°
COMPRESIÓN AXIAL	11/16"	MOVIMIENTO TORSIONAL GRADOS	2°