

JUNTA DE EXPANSIÓN DE HULE 3-1/2" Ø x 6"

MATERIALES:

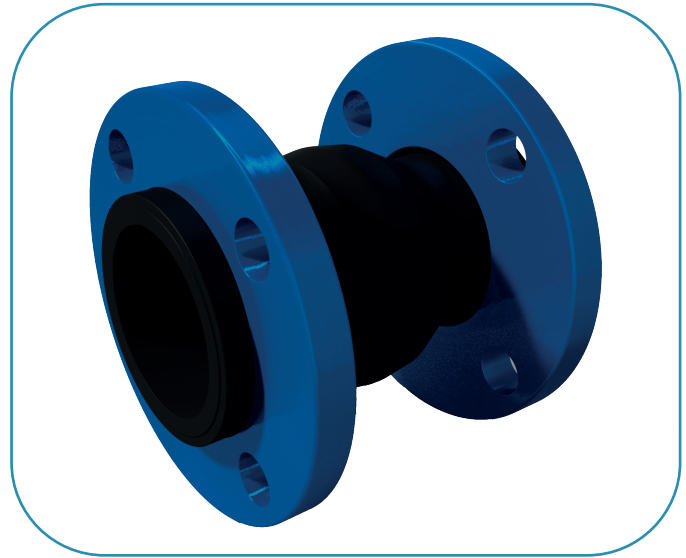
HULE INTERIOR: NEOPRENO NEGRO

REFUERZO TEXTIL: CUERDA DE NYLON

REFUERZO: METÁLICO

HULE EXTERIOR: NEOPRENO NEGRO

BRIDAS: ACERO AL CARBÓN



DESCRIPCIÓN

JUNTA DE EXPANSIÓN DE Ø 3-1/2" X 6" L.t. ARCO ESTANDAR. HULE INTERIOR NEOPRENO NEGRO. HULE EXTERIOR NEOPRENO NEGRO. BRIDAS EN ACERO AL CARBÓN NORMA ANSI 150 LBS.

BRIDAS EN ACERO AL CARBÓN ANSI B16.5 150 LBS

Ø NOMINAL	Ø EXTERIOR	Ø CENTRO DE BARRENOS	LARGO TOTAL	ESPESOR DE BRIDA	No. DE BARRENOS	Ø DE BARRENOS
3 - 1/2"	8.5"	7"	6"	0.88"	8	3/4"

CAPACIDADES

PRESION MAXIMA DE DISEÑO	150 LBS.	ELONGACION AXIAL	1/4"
VACIO MAX DE DISEÑO	36 Hg	MOVIMIENTO LATERAL	1/2"
TEMP MAX DE DISEÑO	150° C	MOVIMIENTO ANGULAR GRADOS	8.3°
COMPRESIÓN AXIAL	7/16"	MOVIMIENTO TORSIONAL GRADOS	3°

