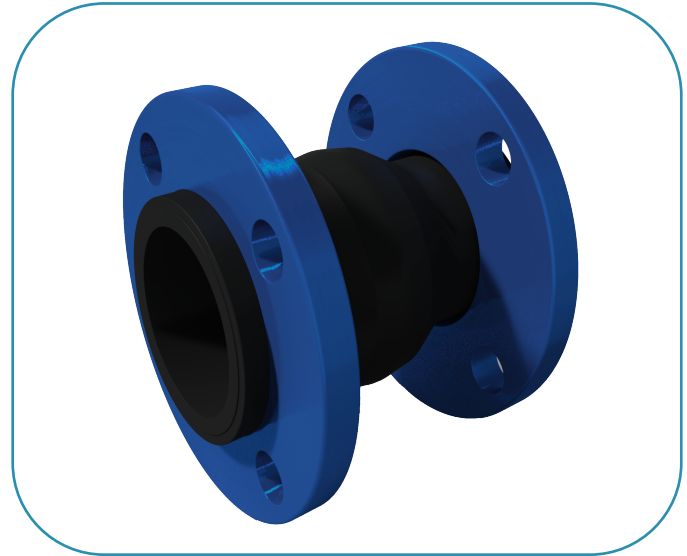


JUNTA DE EXPANSIÓN DE HULE 20" Ø 8" L.T.

MATERIALES

- HULE INTERIOR: NEOPRENO NEGRO**
- REFUERZO TEXTIL: CUERDA DE NYLON**
- REFUERZO: METÁLICO**
- HULE EXTERIOR: NEOPRENO NEGRO**
- BRIDAS: ACERO AL CARBÓN**



DESCRIPCIÓN

JUNTA DE EXPANSIÓN DE Ø 20" X 8" L.t. ARCO ESTANDAR. HULE INTERIOR NEOPRENO NEGRO. HULE EXTERIOR NEOPRENO NEGRO. BRIDAS EN ACERO AL CARBÓN NORMA ANSI 150 LBS.

BRIDAS EN ACERO AL CARBÓN ANSI B16.5 150 LBS

Ø NOMINAL	Ø EXTERIOR	Ø CENTRO DE BARRENOS	LARGO TOTAL	ESPESOR DE BRIDA	No. DE BARRENOS	DE BARRENOS
20"	27.5"	25"	8"	1.62"	20	1 1/4"

CAPACIDADES

PRESION MAXIMA DE DISEÑO	150 LBS.	ELONGACION AXIAL	7/16"
VACIO MAX DE DISEÑO	36 Hg	MOVIMIENTO LATERAL	1/2"
TEMP MAX DE DISEÑO	150° C	MOVIMIENTO ANGULAR GRADOS	2.5°
COMPRESIÓN AXIAL	13/16"	MOVIMIENTO TORSIONAL GRADOS	1°