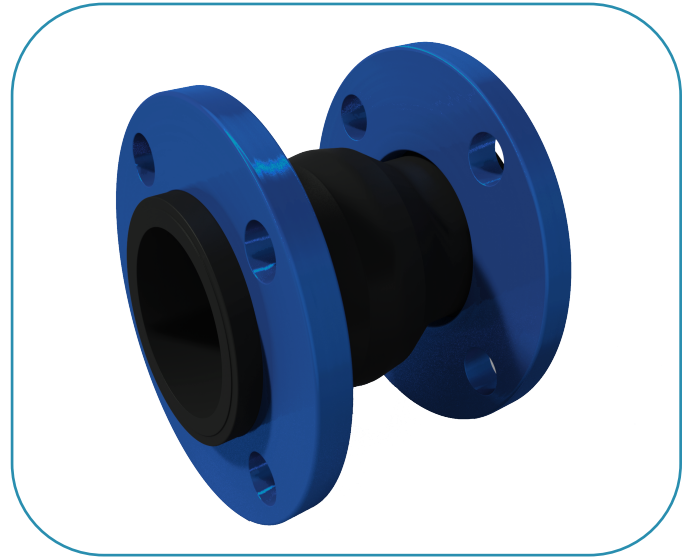


JUNTA DE EXPANSIÓN DE HULE 16" Ø 8" L.T.

MATERIALES

- HULE INTERIOR: NEOPRENO NEGRO
- REFUERZO TEXTIL: CUERDA DE NYLON
- REFUERZO: METÁLICO
- HULE EXTERIOR: NEOPRENO NEGRO
- BRIDAS: ACERO AL CARBÓN



DESCRIPCIÓN

JUNTA DE EXPANSIÓN DE Ø 16" X 8" L.t. ARCO ESTANDAR. HULE INTERIOR NEOPRENO NEGRO. HULE EXTERIOR NEOPRENO NEGRO. BRIDAS EN ACERO AL CARBÓN NORMA ANSI 150 LBS.

BRIDAS EN ACERO AL CARBÓN ANSI B16.5 150 LBS

Ø NOMINAL	Ø EXTERIOR	Ø CENTRO DE BARRENOS	LARGO TOTAL	ESPESOR DE BRIDA	No. DE BARRENOS	Ø DE BARRENOS
16"	23.5"	21.25"	8"	1.38"	16	1 1/8"

CAPACIDADES

PRESION MAXIMA DE DISEÑO	150 LBS.	ELONGACION AXIAL	3/8"
VACIO MAX DE DISEÑO	36 Hg	MOVIMIENTO LATERAL	1/2"
TEMP MAX DE DISEÑO	150° C	MOVIMIENTO ANGULAR GRADOS	2.75°
COMPRESIÓN AXIAL	11/16"	MOVIMIENTO TORSIONAL GRADOS	2°