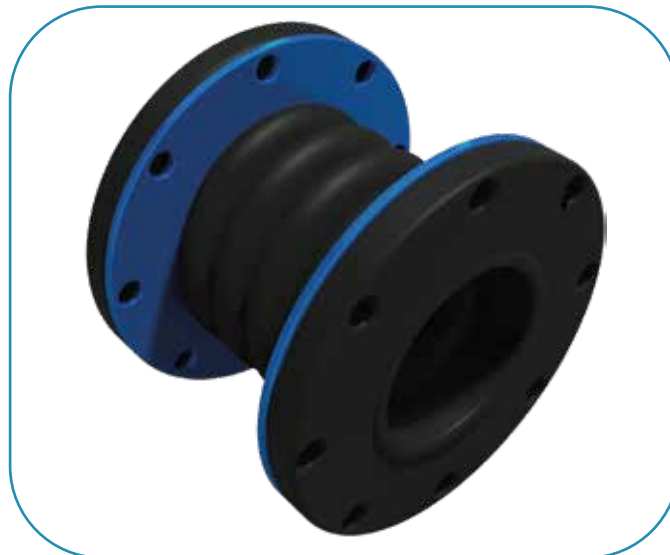


## JUNTA DE EXPANSION DE HULE 2 1/2" Ø 12" L.T.

### MATERIALES

- HULE INTERIOR: NEOPRENO NEGRO
- REFUERZO TEXTIL: CUERDA DE NYLON
- REFUERZO: METALICO
- HULE EXTERIOR: NEOPRENO NEGRO
- BRIDAS: NEOPRENO NEGRO



### DESCRIPCIÓN

JUNTA DE EXPANSIÓN DE Ø 2 1/2" X 12" L.t. TRES ARCOS O MÁS. HULE INTERIOR NEOPRENO NEGRO. HULE EXTERIOR NEOPRENO NEGRO. BRIDAS DE NEOPRENO NEGRO NORMA ANSI 150 LBS.

#### BRIDAS DE NEOPRENO NEGRO ANSI B16.5 150 LBS

Ø NOMINAL	LARGO TOTAL	PRESIÓN MÁXIMA	CAPACIDAD DE VACÍO
2 1/2 "	12"	150 LBS	15 "

#### CAPACIDADES

TEMP MAX DE DISEÑO	150° C	ELONGACION AXIAL	5/8"
COMPRESIÓN AXIAL	1 1/4 "	MOVIMIENTO LATERAL	1 1/4"
MOVIMIENTO TORSIONAL GRADOS	10°	MOVIMIENTO ANGULAR GRADOS	26°

