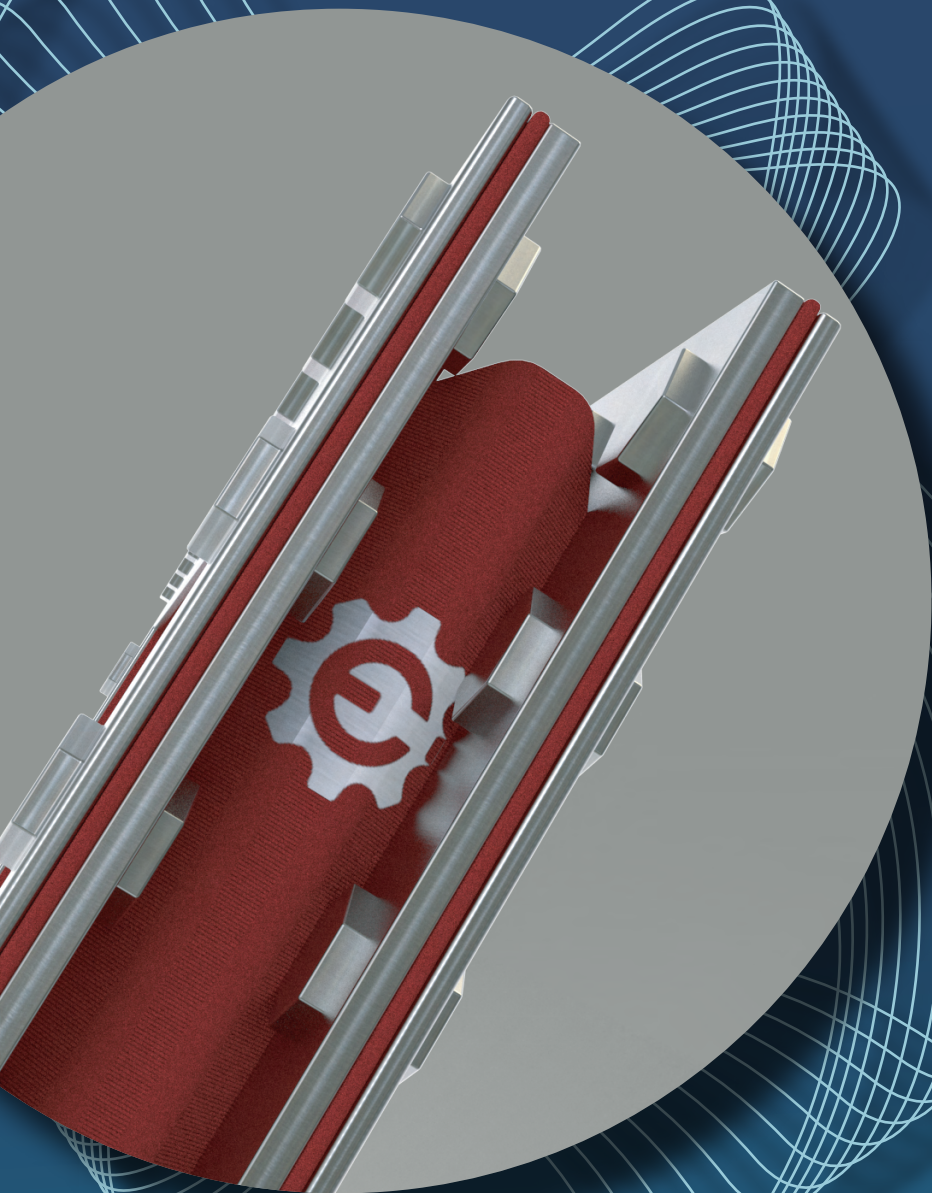
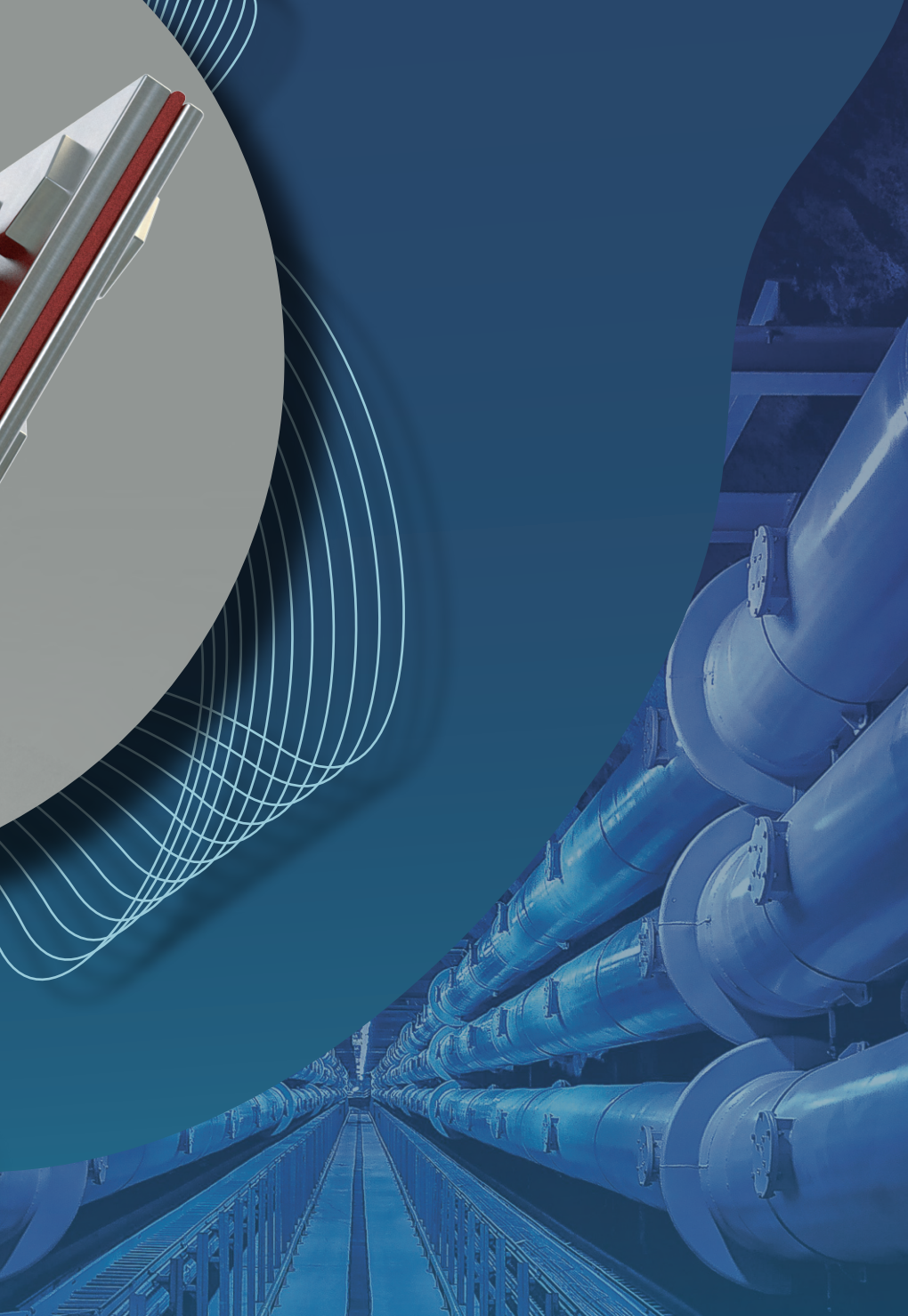


# JUNTAS TIPO FABRIC

Catálogo 2024



**Enerkeit**  
Group



# NOSOTROS

NUESTRA EMPRESA ESTÁ INTEGRADA POR UN CUERPO DE TÉCNICOS ESPECIALIZADOS EN DIVERSAS RAMAS, LO QUE PERMITE GARANTIZAR CON AMPLITUD LOS SERVICIOS DE LA MISMA, YA QUE ADEMÁS DE LA EFICIENCIA INDIVIDUAL DE SUS COLABORADORES, EL CARÁCTER DISCIPLINARIO DE LA EMPRESA, CONDUCE A QUE LOS TRABAJOS QUE ÉSTA REALIZA TENGAN RESULTADOS ÓPTIMOS. EN ENERKEIT ESTAMOS COMPROMETIDOS CON OFRECER PRODUCTOS Y SERVICIOS DE CALIDAD A NUESTROS CLIENTES.

ADEMÁS, NUESTROS ESFUERZOS SE EXTIENDEN MÁS ALLÁ DE OFRECER PRODUCTOS Y SERVICIOS SOBRESALIENTES A QUIENES LOS NECESITAN. SE LLEVAN A CABO TRABAJOS DE INVESTIGACIÓN Y PARTICIPAMOS EN DIVERSAS INICIATIVAS PARA DESARROLLAR CONSTANTEMENTE NUESTRO SECTOR DE LA INDUSTRIA, SIN DEJAR DE CONTRIBUIR CON LA SOCIEDAD.

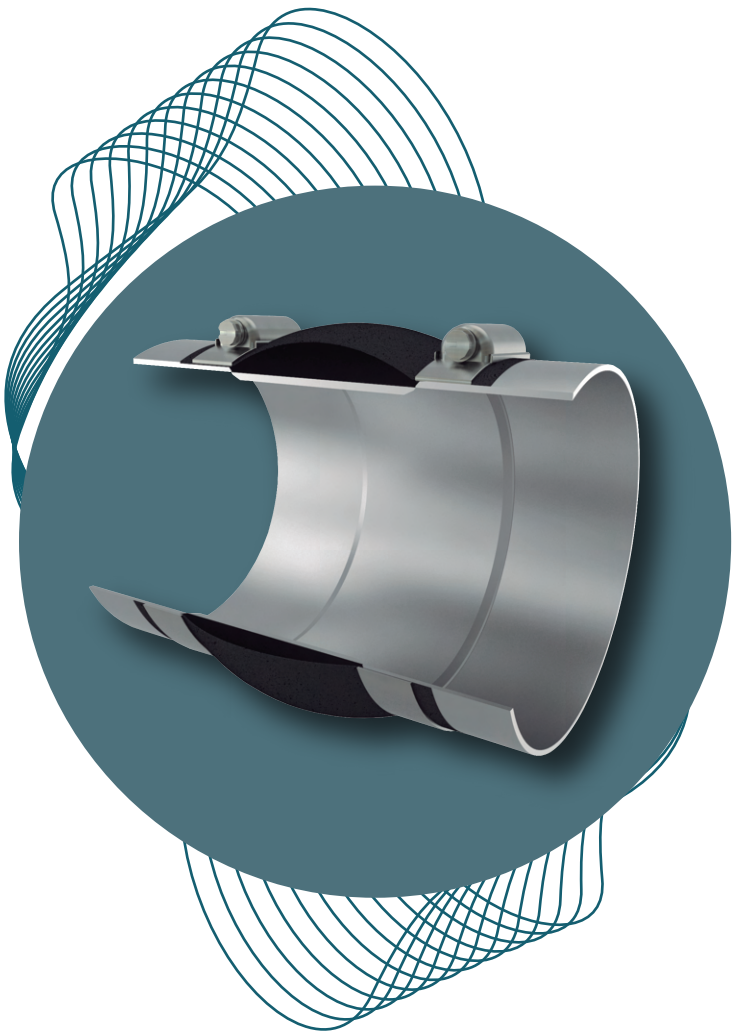
# JUNTA DE EXPANSIÓN

Tipo cinturón

Las juntas de expansión tipo cinturón están unidas directamente al exterior del ducto, usando abrazaderas normalmente utilizadas para:

1. Bajas temperaturas (hasta 300°C).
2. Baja a media velocidad
3. Baja a media concentración de polvo.

## MATERIALES DISPONIBLES



THERMALAM  
50/1005

Temperatura máxima - 1000°F(538°C)  
Peso - 3774 g/m<sup>2</sup>  
Espesor - 0.538" (14mm)  
Fuerza de tensión - 1000 lbs/in

THERMALAM  
50/1406

Temperatura máxima - 1000°F(538°C)  
Peso - 4104 g/m<sup>2</sup>  
Espesor - 0.540" (13.7mm)  
Fuerza de tensión - 1200 lbs/in

TEXFILM  
1405

Temperatura máxima- 600°F(316°C)  
Peso - 1700 g/m<sup>2</sup>  
Espesor - 0.042" (1.06mm)  
Fuerza de tensión - 1000 lbs/in

TEXFILM  
1006

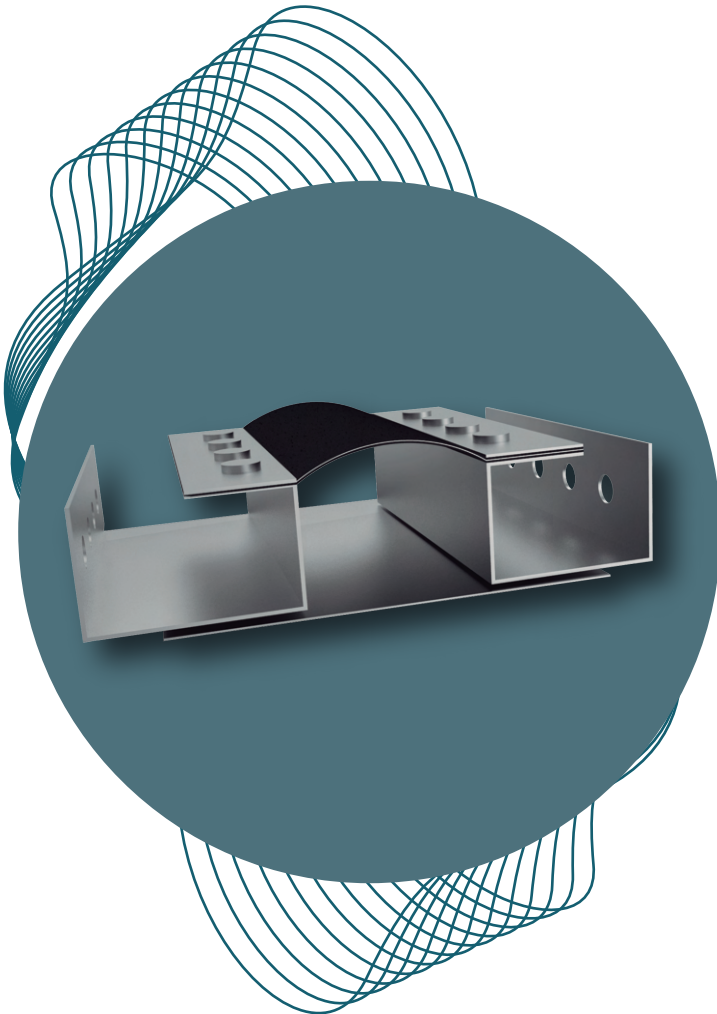
Temperatura máxima - 600°F(316°C)  
Peso - 1802 g/m<sup>2</sup>  
Espesor - 0.045" (1.14mm)  
Fuerza de tensión - 1200 lbs/in

# JUNTA DE EXPANSIÓN

*Brida paralela*

Las juntas de expansión tipo fabric montadas en bridas paralelas, comúnmente usadas en el ducto con:

1. Temperatura media (hasta 500°C).
2. Velocidades de alta velocidad
3. Contenido medio de polvo en el flujo.



## MATERIALES DISPONIBLES

**THERMALAM**  
50/1005

Temperatura máxima - 1000°F(538°C)  
Peso - 3774 g/m<sup>2</sup>  
Espesor - 0.538" (14mm)  
Fuerza de tensión - 1000 lbs/in

**THERMALAM**  
50/1406

Temperatura máxima - 1000°F(538°C)  
Peso - 4104 g/m<sup>2</sup>  
Espesor - 0.540" (13.7mm)  
Fuerza de tensión - 1200 lbs/in

**TEXFILM**  
1405

Temperatura máxima - 600°F(316°C)  
Peso - 1700 g/m<sup>2</sup>  
Espesor - 0.042" (1.06mm)  
Fuerza de tensión - 1000 lbs/in

**TEXFILM**  
1005

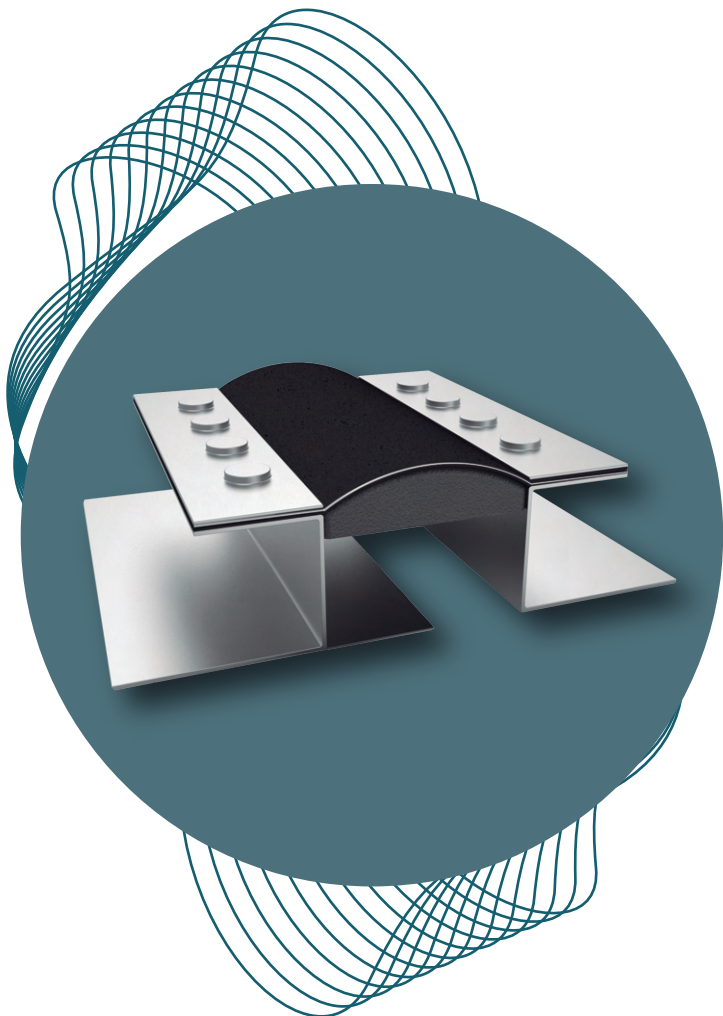
Temperatura máxima - 600°F(316°C)  
Peso - 1802 g/m<sup>2</sup>  
Espesor - 0.045" (1.14mm)  
Fuerza de tensión - 1200 lbs/in

# JUNTA DE EXPANSIÓN

*Brida paralela con aislamiento reforzado*

Las juntas de expansión montadas en bridas paralelas con aislamiento reforzado comúnmente en plantas con:

1. Altas temperaturas (hasta 600°C).
2. Alto contenido de polvo.
3. Alto flujo.



## MATERIALES DISPONIBLES

**THERMALAM**  
50/1005

Temperatura máxima	- 1000°F(538°C)
Peso	- 3774 g/m <sup>2</sup>
Espesor	- 0.538" (14mm)
Fuerza de tensión	- 1000 lbs/in

**THERMALAM**  
50/1406

Temperatura máxima	- 1000°F(538°C)
Peso	- 4104 g/m <sup>2</sup>
Espesor	- 0.540" (13.7mm)
Fuerza de tensión	- 1200 lbs/in

**TEXFILM**  
1405

Temperatura máxima	- 600°F(316°C)
Peso	- 1700 g/m <sup>2</sup>
Espesor	- 0.042" (1.06mm)
Fuerza de tensión	- 1000 lbs/in

**TEXFILM**  
1005

Temperatura máxima	- 600°F(316°C)
Peso	- 1802 g/m <sup>2</sup>
Espesor	- 0.045" (1.14mm)
Fuerza de tensión	- 1200 lbs/in

# JUNTA DE EXPANSIÓN

Construcción con manga flotante

Las Juntas de expansión tipo fabric con construcción de manga flotante, son usadas comúnmente en plantas con:

1. Temperatura media a alta (hasta 600°C).
2. Muy alto contenido de polvo.
3. Bajas a altas velocidades de flujo.

La manga flotante brinda buena protección contra el polvo mientras permite movimiento lateral.

## MATERIALES DISPONIBLES



**THERMALAM**  
50/1005

Temperatura máxima	- 1000°F(538°C)
Peso	- 3774 g/m2
Espesor	- 0.538" (14mm)
Fuerza de tensión	- 1000 lbs/in

**THERMALAM**  
50/1406

Temperatura máxima	- 1000°F(538°C)
Peso	- 4104 g/m <sup>2</sup>
Espesor	- 0.540" (13.7mm)
Fuerza de tensión	- 1200 lbs/in

**TEXFILM**  
1405

Temperatura máxima	- 600°F(316°C)
Peso	- 1700 g/m2
Espesor	- 0.042" (1.06mm)
Fuerza de tensión	- 1000 lbs/in

**TEXFILM**  
1005

Temperatura máxima	- 600°F(316°C)
Peso	- 1802 g/m <sup>2</sup>
Espesor	- 0.045" (1.14mm)
Fuerza de tensión	- 1200 lbs/in

# JUNTA DE EXPANSIÓN

*Brida vertical*

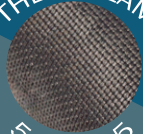
Las juntas de expansión tipo fabric montadas en bridas verticales son comúnmente usadas en sistemas con:

1. Baja velocidad de flujo.
2. Bajo contenido de polvo.
3. Baja temperatura (hasta 450°C).

El diseño puede ser hecho con manga y sin manga. Es principalmente para proteger la junta de expansión de las partículas en el flujo medio.


## MATERIALES DISPONIBLES

**THERMALAM**  
50/1005




Temperatura máxima	- 1000°F(538°C)
Peso	- 3774 g/m <sup>2</sup>
Espesor	- 0.538" (14mm)
Fuerza de tensión	- 1000 lbs/in

**THERMALAM**  
50/1406




Temperatura máxima	- 1000°F(538°C)
Peso	- 4104 g/m <sup>2</sup>
Espesor	- 0.540" (13.7mm)
Fuerza de tensión	- 1200 lbs/in

**TEXFILM**  
1405



Temperatura máxima	- 600°F(316°C)
Peso	- 1700 g/m <sup>2</sup>
Espesor	- 0.042" (1.06mm)
Fuerza de tensión	- 1000 lbs/in

**TEXFILM**  
5007



Temperatura máxima	- 600°F(316°C)
Peso	- 1802 g/m <sup>2</sup>
Espesor	- 0.045" (1.14mm)
Fuerza de tensión	- 1200 lbs/in

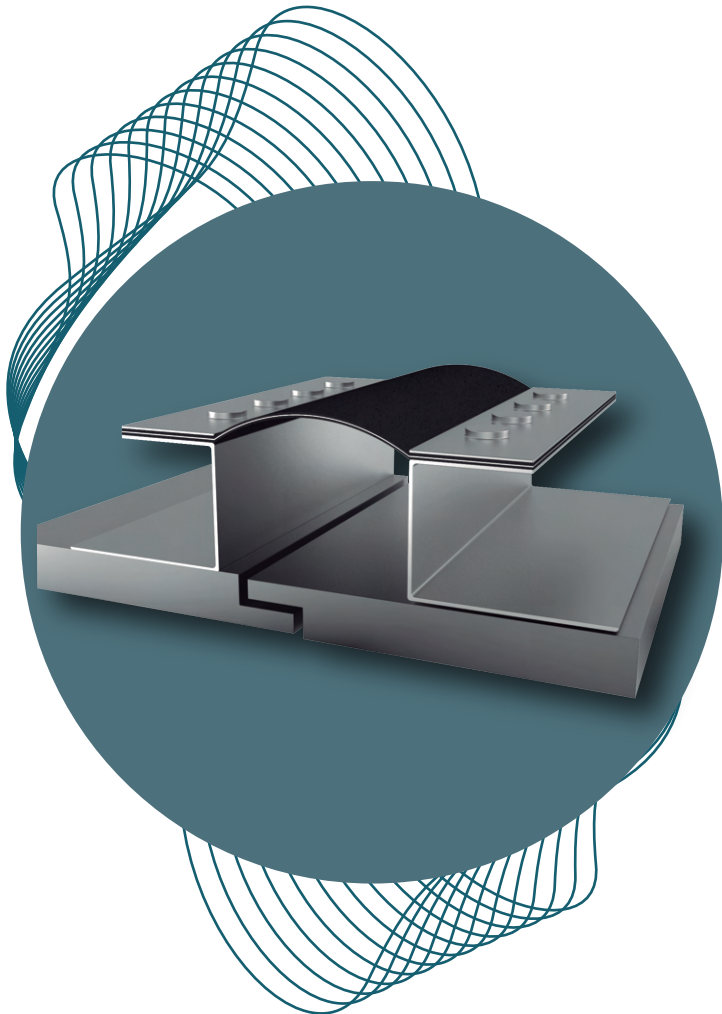
# JUNTA DE EXPANSIÓN

Ducto lineal con refractario

Juntas de expansión tipo fabric instaladas en sistemas de ductos lineales con refractario, son usados comúnmente en plantas con:

1. Temperaturas altas (hasta 1200°C).
2. De alto a bajo contenido de polvo.
3. De alta a baja velocidad de flujo.

2024



## MATERIALES DISPONIBLES

**THERMALAM**  
50/1005

Temperatura máxima	- 1000°F(538°C)
Peso	- 3774 g/m <sup>2</sup>
Espesor	- 0.538" (14mm)
Fuerza de tensión	- 1000 lbs/in

**THERMALAM**  
50/1406

Temperatura máxima	- 1000°F(538°C)
Peso	- 4104 g/m <sup>2</sup>
Espesor	- 0.540" (13.7mm)
Fuerza de tensión	- 1200 lbs/in

**TEXFILM**  
1405

Temperatura máxima	- 600°F(316°C)
Peso	- 1700 g/m <sup>2</sup>
Espesor	- 0.042" (1.06mm)
Fuerza de tensión	- 1000 lbs/in

**TEXFILM**  
1005

Temperatura máxima	- 600°F(316°C)
Peso	- 1802 g/m <sup>2</sup>
Espesor	- 0.045" (1.14mm)
Fuerza de tensión	- 1200 lbs/in



# NUESTROS BENEFICIOS

2024

ÁREA DE SOPORTE Y  
EXPEDITACIÓN



SERVICIO 24/7,  
365 DÍAS



COMUNICACIÓN EFECTIVA  
Y SENTIDO HUMANO

## SERVICIOS



GARANTIZAMOS TUS  
PRODUCTOS (ENTREGAMOS  
DOSSIER DE CALIDAD)



URGENCIAS AL  
777 116 0217



INFORMACIÓN TÉCNICA  
DISPONIBLE



EXPERTOS EN LOGISTICA  
DE ENTREGAS



ENERKEIT SOLUTIONS



ventas@enerkeit.net

☎ 777-196-0210  
📞 777-116-0217  
📠 777-805-0500



WWW.ENERKEIT.NET  
WWW.ENERKEIT.MX

Catálogo 2024



# MAXIMIZAMOS TUS GANANCIAS