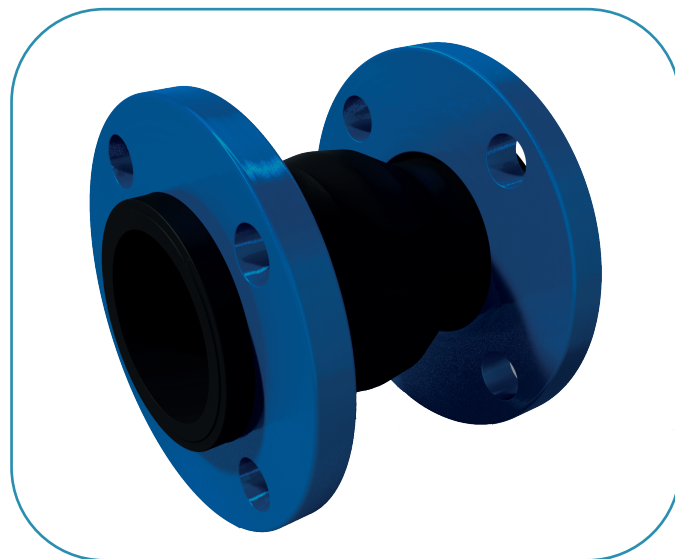


JUNTA DE EXPANSIÓN DE HULE 1-1/2" Ø x 6" L.T

MATERIALES:

- HULE INTERIOR:** NEOPRENO NEGRO
- REFUERZO TEXTIL:** CUERDA DE NYLON
- REFUERZO:** METÁLICO
- HULE EXTERIOR:** NEOPRENO NEGRO
- BRIDAS:** ACERO AL CARBÓN



DESCRIPCIÓN

JUNTA DE EXPANSIÓN DE Ø 1- 1/2" X 6" L.t. ARCO ESTANDAR. HULE INTERIOR NEOPRENO NEGRO. HULE EXTERIOR NEOPRENO NEGRO. BRIDAS EN ACERO AL CARBÓN NORMA ANSI 150 LBS.

BRIDAS EN ACERO AL CARBÓN ANSI B16.5 150 LBS

Ø NOMINAL	Ø EXTERIOR	Ø CENTRO DE BARRENOS	LARGO TOTAL	ESPESOR DE BRIDA	No. DE BARRENOS	Ø DE BARRENOS
1- 1/2"	5"	3.8"	6"	0.62"	4	5/8"

CAPACIDADES

PRESION MAXIMA DE DISEÑO	150 LBS.	ELONGACION AXIAL	1/4"
VACIO MAX DE DISEÑO	36 Hg	MOVIMIENTO LATERAL	1/2"
TEMP MAX DE DISEÑO	150° C	MOVIMIENTO ANGULAR GRADOS	18.5°
COMPRESIÓN AXIAL	7/16"	MOVIMIENTO TORSIONAL GRADOS	3°