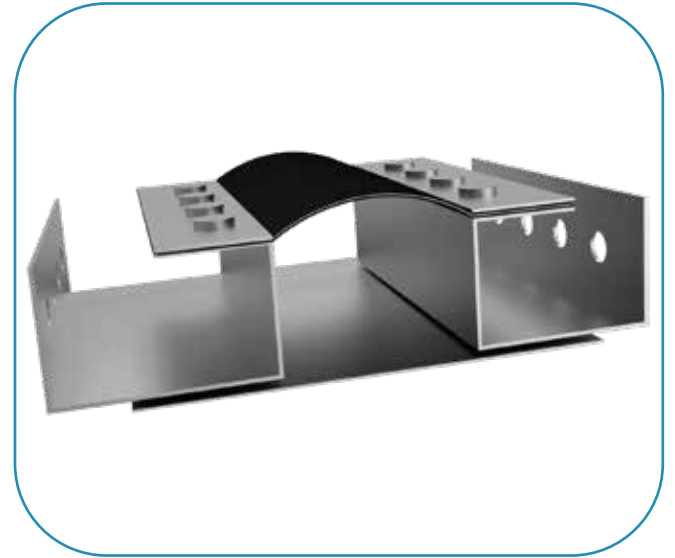


JUNTA DE EXPANSION TIPO BRIDA PARALELA

Las juntas de expansión tipo fabric montadas en bridas paralelas, comúnmente usadas en el ducto con:

1. Rango de temperatura media .(hasta 500°C).
2. Velocidades de alta velocidad
3. Contenido medio de polvo en el flujo.



MATERIALES DISPONIBLES

Materiales	
 <p>HERMALAM 50/1005</p>	Temperatura máxima - 1000°F(538°C) Peso - 3774 g/m ² Espesor - 0.538" (14mm) Fuerza de tensión - 1000 lbs/in
 <p>THERMALAM 50/1406</p>	Temperatura máxima - 1000°F(538°C) Peso - 4104 g/m ² Espesor - 0.540" (13.7mm) Fuerza de tensión - 1200 lbs/in
 <p>TEXFILM 1005</p>	Temperatura máxima - 600°F(316°C) Peso - 1700 g/m ² Espesor - 0.042" (1.06mm) Fuerza de tensión - 1000 lbs/in
 <p>TEXFILM 1405</p>	Temperatura máxima - 600°F(316°C) Peso - 1802 g/m ² Espesor - 0.045" (1.14mm) Fuerza de tensión - 1200 lbs/in